

如何安装 BlackBerry Java SDK 6.0

RIM 公司发布了 BlackBerry Java SDK 6.0。本文介绍了安装 SDK 6.0 的方法，包括：

- 从未安装过 BlackBerry Plugin 的 Eclipse 3.5 中安装 BlackBerry Java SDK 6.0 的方法
- 从 BlackBerry Java Plug-in for Eclipse v1.1 中升级 BlackBerry Java SDK 6.0 的方法
- 安装后如何查看 BlackBerry Java SDK 6.0 的文档和模拟器

从未安装过 BlackBerry Plugin 的 Eclipse 3.5 中安装 BlackBerry Java SDK 6.0 的方法

1. Eclipse 中选择 Help-Install New Software.....
2. “Work with:”后的地址栏中输入以下地址：
<http://www.blackberry.com/go/eclipseUpdate/3.5/java>

点”Add...”

3. 待更新列表刷新后，选择“BlackBerry Java Plug-in”和“BlackBerry Java SDK 6.00.XX”这两项，如果还需要安装别的 BlackBerry Java SDK 版本，也一并选择，见下图。

Install

Available Software

Check the items that you wish to install.

Work with:

Find more software by working with the ['Available Software Sites'](#) preferences.

type filter text

Name	Version
BlackBerry Java Plug-in Catec	
<input checked="" type="checkbox"/> BlackBerry Java Plug-in	1.1.2.201004161203-16
<input checked="" type="checkbox"/> BlackBerry Java SDK	6.0.0.29
<input type="checkbox"/> BlackBerry Java SDK	5.0.0.25
<input type="checkbox"/> BlackBerry Java SDK	4.7.0.57
<input type="checkbox"/> BlackBerry Java SDK	4.6.1.49
<input type="checkbox"/> BlackBerry Java SDK	4.6.0.23

Details

A development kit comprised of API libraries, javadocs, utilities for packaging and signing applications, compatible

Show only the latest versions of available software Hide items that are already installed

Group items by category What is [already installed?](#)

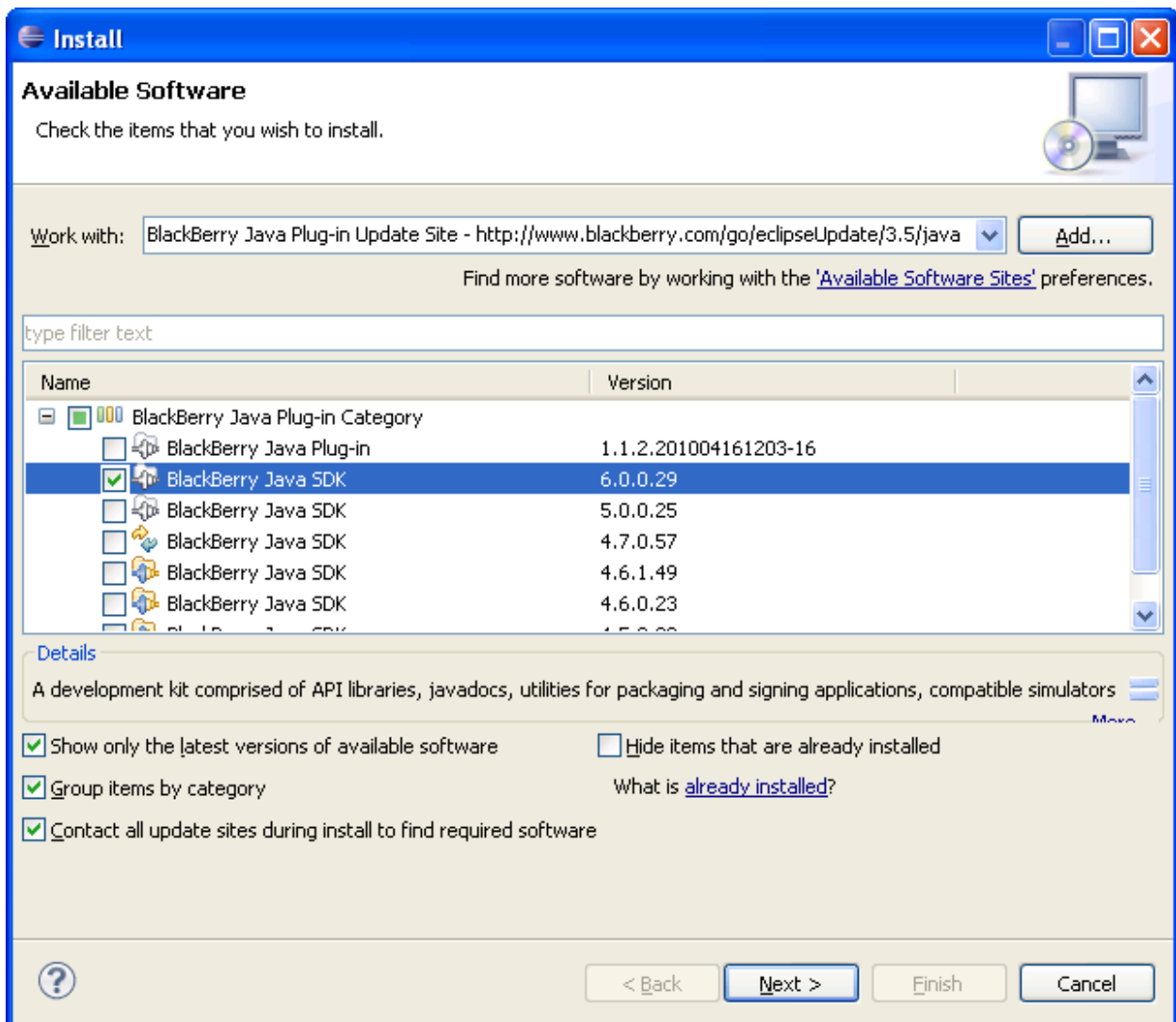
Contact all update sites during install to find required software

从 BlackBerry Java Plug-in for Eclipse v1.1 中升级 BlackBerry Java SDK 6.0 的方法

1. Eclipse 中选择 Help-Install New Software.....
2. “Work with:”后的地址栏下拉列表中选择以下地址:

BlackBerry Java Plug-in Update Site - <http://www.blackberry.com/go/eclipseUpdate/3.5/java>

3. 待更新列表刷新后, “BlackBerry Java SDK 6.00.XX” 这一项, 见下图。



安装后如何查看 BlackBerry Java SDK 6.0 的文档和模拟器

1. 打开 Eclipse 安装目录下的如下子目录：
plugins\net.rim.ejde.componentpack6.0.0_6.0.0.XX\components
2. 其中 SDK 文档位于 docs 目录下，模拟器位于 simulator 下。

